

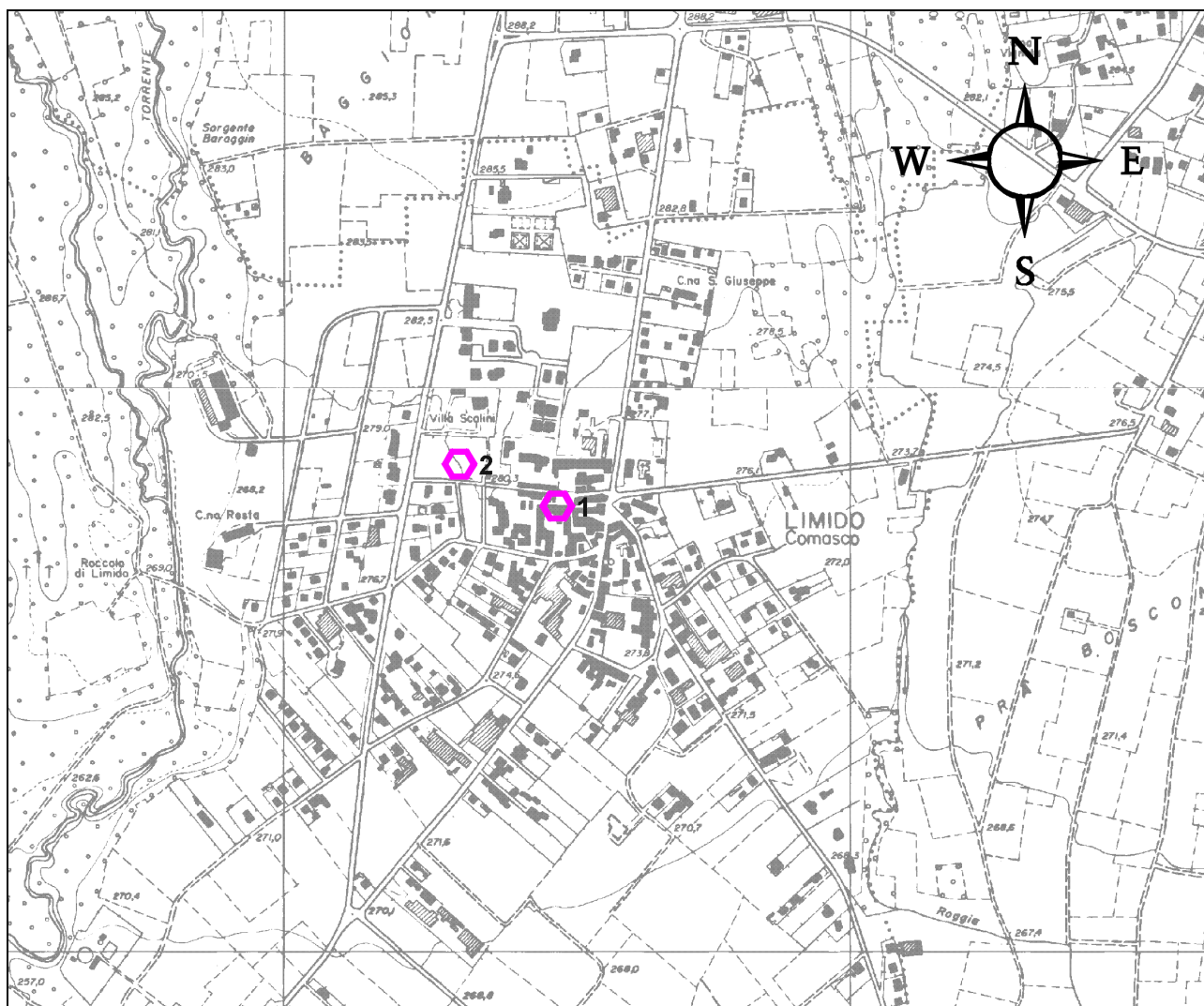
Committente	<b>COMUNE DI LIMIDO COMASCO</b> - Provincia di Como -	
Tecnico incaricato	Dott. Geologo LINDA CORTELEZZI - Via Morazzone n. 3/A - 21049 TRADATE (VA) Tel. e Fax. 0331/843568 - E-mail: geostudio1966@libero.it	
Oggetto	COMPONENTE GEOLOGICA, IDROGEOLOGICA E SISMICA DEL PIANO DI GOVERNO DEL TERRITORIO (L.R. n. 12/2005 - D.G.R. n. 8/7374 del 28.05.2008)  SCHEDE DEI POZZI COMUNALI IDROPOTABILI (all. 9 - DGR 8/7374/2008)	SET. '09  ALL. 9 RIF.: 252PGT

## POZZO N. 1 – S. ABBONDIO

### 1. DATI IDENTIFICATIVI

<b>n. di riferimento</b>	<b>1</b>
<b>codice</b>	<b>0131280001</b>
<b>Località</b>	<b>P.zza S. Abbondio</b>
<b>Comune</b>	Limido Comasco
<b>Provincia</b>	Como
<b>Sezione C.T.R.</b>	A5e3 – Mozzate
<b>Coordinate geografiche</b>	1498500; 5059789
<b>Quota (m s.l.m.)</b>	275
<b>Quota bocca pozzo (m s.l.m.)</b>	272
<b>Profondità pozzo (m dal p.c.)</b>	102

### UBICAZIONE POZZO (stralcio C.T.R.)



## 2. DATI CARATTERISTICI DELL'OPERA

<b>Proprietario</b>	Amministrazione comunale di Limido Comasco (CO)
<b>Ditta esecutrice</b>	Della Torre
<b>Anno stato</b>	1971
<b>Tipologia utilizzo</b>	attivo
<b>Portata media richiesta</b>	potabile
	1,8 l/sec

### SCHEMA DI COMPLETAMENTO

Cementazione foro da -3m a -6m dal p.c.  
Riempimento con ghiaia da -6m a -52m

#### Tubazioni

Tubazione n.	Diametro mm	da m	a m	Filtri	da m	a m
1	400	0	20	1	57	62
2	300	20	102	2	71	76
				3	92	97

#### Setti impermeabili

Tipo	da m	a m
/	/	/

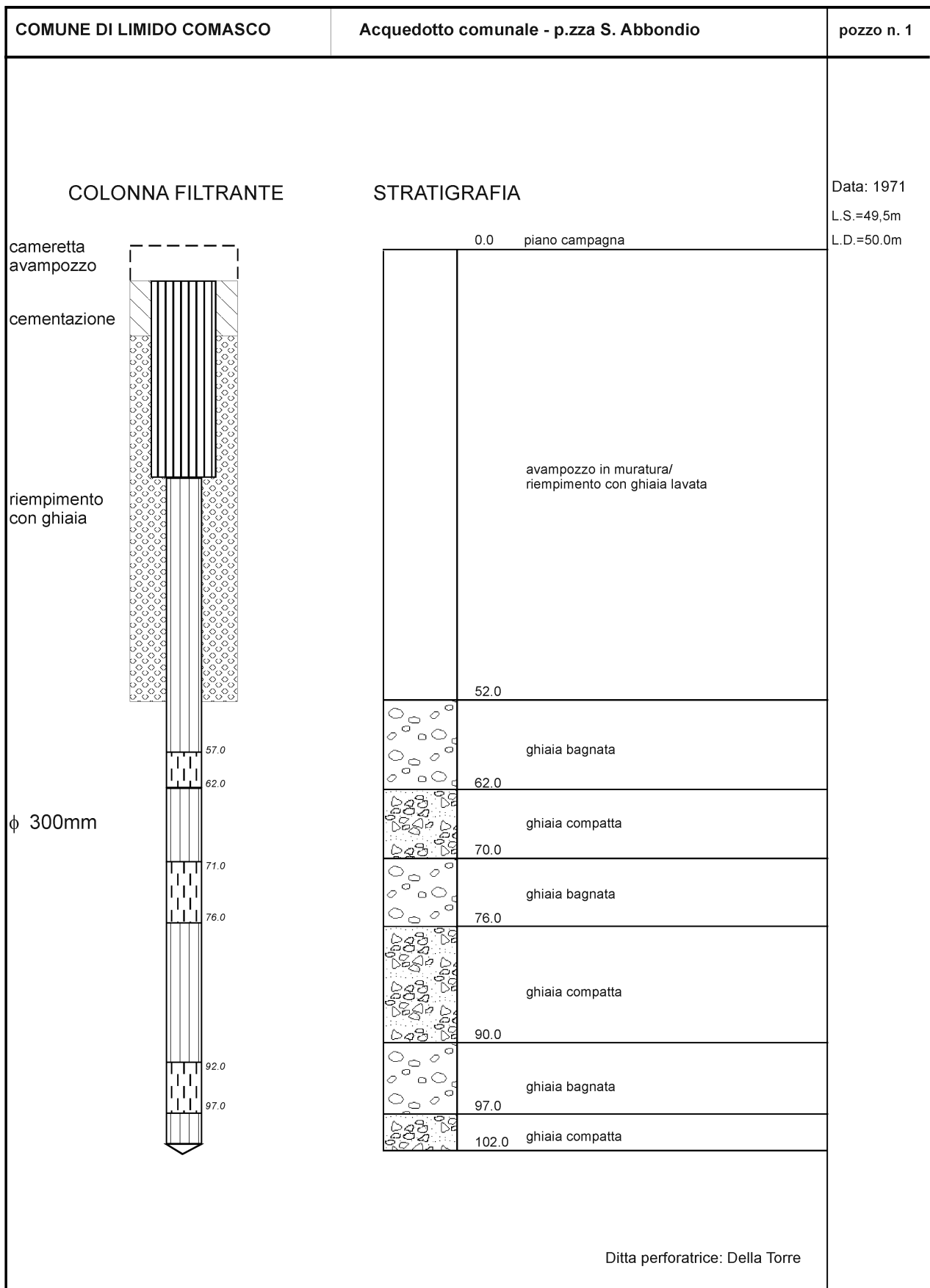
## 3. SERIE STORICHE SOGGIACENZA E PARAMETRI IDROGEOLOGICI

Soggiacenza falda (m)	51,9 (feb. 2007)
-----------------------	------------------

## 4. PERIMETRAZIONE DELLE AREE DI SALVAGUARDIA

CRITERIO DI PERIMETRAZIONE (AREA DI RISPETTO)					
geometrico		temporale	X	idrogeologico	
data del provvedimento di autorizzazione: 28 nov. 2008 (prot. provinciale n. 58180)					

## 5. STRATIGRAFIA



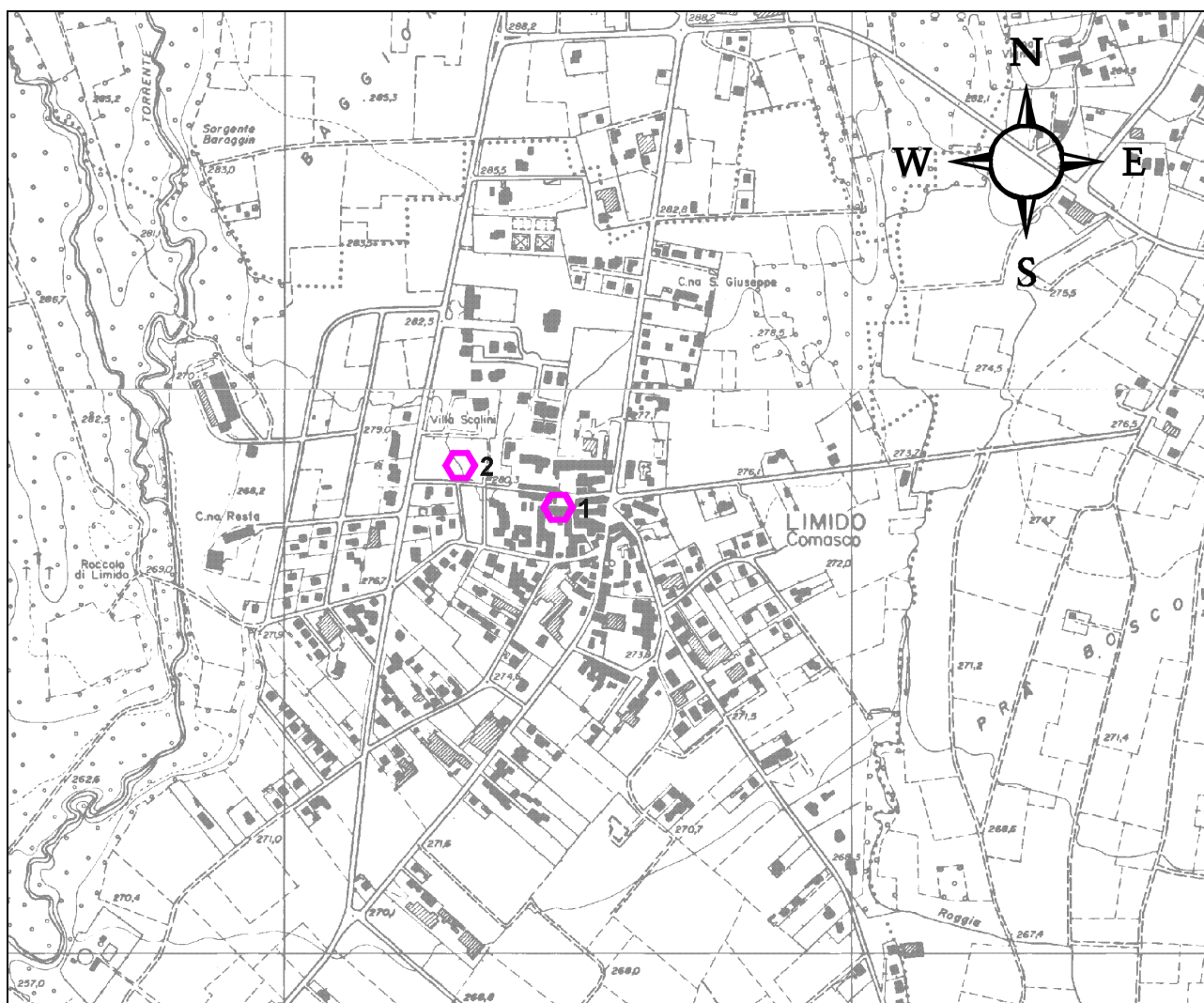
Dott. Geologo LINDA CORTELEZZI - Via Morazzone n. 3/A - 21049 TRADATE (VA)- Tel. e fax. 0331/843568

## POZZO N. 2 – SCALINI

### 1. DATI IDENTIFICATIVI

<b>n. di riferimento</b>	<b>2</b>
<b>codice</b>	<b>0131280002</b>
<b>Località</b>	<b>Vicolo Scalini</b>
<b>Comune</b>	Limido Comasco
<b>Provincia</b>	Como
<b>Sezione C.T.R.</b>	A5e3 – Mozzate
<b>Coordinate geografiche</b>	1498331; 5059837
<b>Quota (m s.l.m.)</b>	278
<b>Quota bocca pozzo (m s.l.m.)</b>	275
<b>Profondità pozzo (m dal p.c.)</b>	130

### UBICAZIONE POZZO (stralcio C.T.R.)



## 2. DATI CARATTERISTICI DELL'OPERA

<b>Proprietario</b>	Amministrazione comunale di Limido Comasco (CO)
<b>Ditta esecutrice</b>	Idrosonda
<b>Anno stato</b>	1988
<b>Tipologia utilizzo</b>	potabile
<b>Portata media richiesta</b>	13,5 l/sec

### SCHEMA DI COMPLETAMENTO

Tubazioni						
Tubazione n.	Diametro mm	da m	a m	Filtri	da m	a m
1	412	0	130	1	69	78
				2	85	89,5
				3	97	100
				4	115	124
Setti impermeabili						
Tipo	da m		a m			
/	/		/			

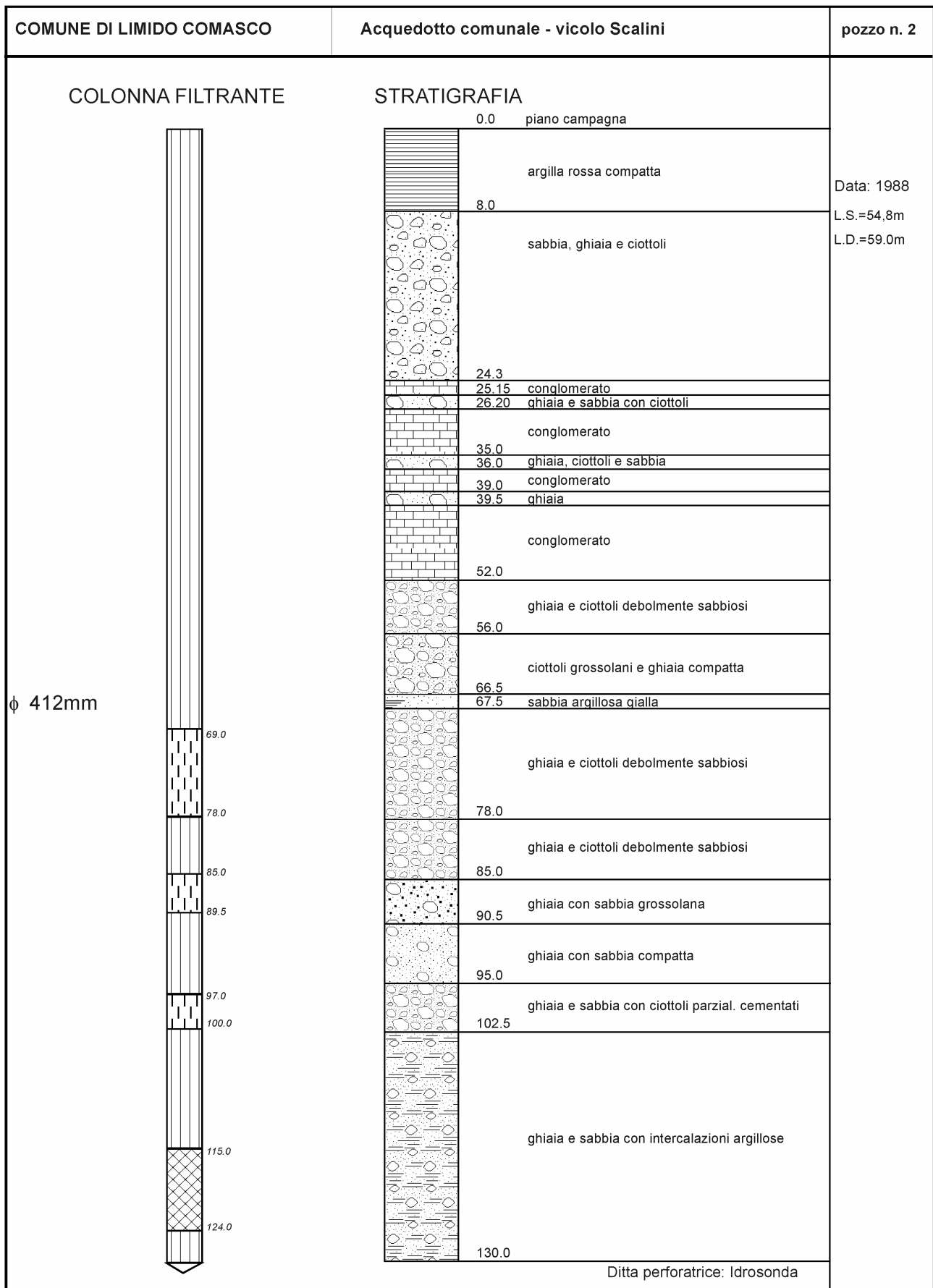
## 3. SERIE STORICHE SOGGIACENZA E PARAMETRI IDROGEOLOGICI

Soggiacenza falda (m)	54,35 (feb. 2007)
-----------------------	-------------------

## 4. PERIMETRAZIONE DELLE AREE DI SALVAGUARDIA

CRITERIO DI PERIMETRAZIONE (AREA DI RISPETTO)					
geometrico		temporale	X	idrogeologico	
data del provvedimento di autorizzazione: 28 nov. 2008 (prot. provinciale n. 58180)					

## 5. STRATIGRAFIA



Dott. Geologo LINDA CORTELEZZI - Via Morazzone n. 3/A - 21049 TRADATE (VA)- Tel. e fax. 0331/843568